



**arwa-top** – ist dank seines herausragenden Designs und der hervorragenden Funktionalität ein perfektes Gerät für die anspruchsvolle und moderne Küche. Die vorteilhafte und elegante Frontbedienung ist das bestechende Merkmal dieser Armatur. Der hohe Auslauf gewährt ausserdem mehr Freiraum in der Spüle. Das patentierte Drehlager sorgt für besondere Dauerhaftigkeit. Zudem ist der Schwenkauslauf temperaturisoliert.

**arwa-top** – est, en raison de son design original et de sa fonctionnalité exceptionnelle, le mitigeur idéal pour la cuisine sophistiquée et moderne. Le levier de commande frontal, pratique et élégant, constitue la carte de visite séduisante de cette robinetterie. Le goulot haut placé offre davantage d'espace de travail dans l'évier. Le coussinet de pivotement breveté garantit une durée de vie élevée. De plus, le goulot orientable a une isolation thermique.

Artikel Référence	Ausf. Ex.	CHF
----------------------	--------------	-----

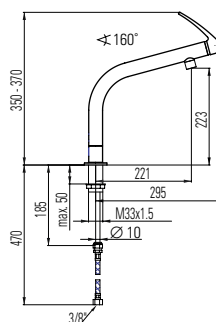
**Spültismischer**

Patrone Cinque-G  
Schwenkauslauf  
Luftmischdüse M22  
Durchfluss / Schallwert-Gruppe  
9l/min (3bar) / II-B

**Mitigeur d'évier**

Cartouche Cinque-G  
Goulot orientable  
Mousseur M22  
Débit / groupe acoustique :  
9l/min (3bar) / II-B

**9.29529.100.001**  
9.63515.000.002  
9.1.56670.100.001  
9.60640.100.001

**581.00**

Team 711 801